

Příloha k závaznému stanovisku čj. MZP/2019/560/707, č.ev. ENV/2019/56735

Souhlas k trvalému a dočasněmu odnětí zemědělské půdy ze ZPF se vztahuje na tyto části pozemků:

k.ú. Boskovice

Parc. číslo dle KN	Druh pozemku	Výměra v ha			BPEJ	Třída ochrany
		celková	trvale odnímaná	dočasně odnímaná		
785/145	orná půda	0,0687	0,0065	0	31010	II.
785/146	orná půda	0,0261	0,0030	0	31010	II.
824/13	zahradka	0,0346	0,0005	0	31010	II.
3577/1	orná půda	0,0363	0	0,0102	31210	II.
3577/2	orná půda	0,0444	0,0157	0,0287	31210	II.
3577/3	orná půda	0,1060	0,0495	0,0279	31210	II.
3577/4	orná půda	0,0509	0	0,0068	31210	II.
3598	orná půda	0,0093	0,0052	0,0041	31210	II.
3601	orná půda	0,0024	0,0024	0	31210	II.
3609/1	zahradka	0,2719	0,0146	0	31210	II.
3639/1	orná půda	0,3855	0,0111	0	31210	II.
3639/11	orná půda	0,1058	0,0034	0,0056	31210	II.
3639/12	orná půda	0,0718	0,0256	0,0143	31210	II.
3639/13	orná půda	0,0923	0,0758	0,0131	31210	II.
3639/14	orná půda	0,1514	0,0066	0,0014	31210	II.
3639/15	orná půda	0,1810	0,0505	0,0465	31210	II.
3639/16	orná půda	0,2166	0,0128	0	31210	II.
3639/18	orná půda	0,0972	0,0053	0,0063	31210	II.
3639/19	orná půda	0,0361	0,0026	0,0021	31210	II.
3639/20	orná půda	0,0372	0,0028	0,0025	31210	II.
3639/21	orná půda	0,0328	0,0022	0,0024	31210	II.
3639/22	orná půda	0,1175	0,0116	0,0167	31210	II.
3639/23	orná půda	0,1478	0,0052	0	31210	II.
3639/24	orná půda	0,0976	0,0032	0	31210	II.
3639/25	orná půda	0,1130	0,0037	0	31210	II.
3639/26	orná půda	0,0989	0,0030	0	31210	II.
3639/27	orná půda	0,1030	0,0033	0	31210	II.
3639/28	orná půda	0,1112	0,0031	0	31210	II.
3639/29	orná půda	0,0630	0,0017	0	31210	II.

3639/30	orná půda	0,0609	0,0018	0	31210	II.
3639/31	orná půda	0,2412	0,0062	0	31210	II.
3639/32	orná půda	0,1485	0,0046	0	31210	II.
3639/33	orná půda	0,1194	0,0039	0	31210	II.
3639/34	orná půda	0,0782	0,0026	0	31210	II.
3639/35	orná půda	0,0781	0,0024	0	31210	II.
3639/36	orná půda	0,1538	0,0050	0	31210	II.
3639/37	orná půda	0,1424	0,0041	0	31210	II.
3639/38	orná půda	0,1121	0,0029	0	31210	II.
3639/39	orná půda	0,1117	0,0025	0	31210	II.
3639/40	orná půda	0,2449	0,0052	0	31210	II.
3639/41	orná půda	0,2396	0,0056	0	31210	II.
3639/42	orná půda	0,2494	0,0046	0	31210	II.
3640/1	orná půda	0,5566	0,0387	0,0594	31210	II.
3640/24	orná půda	0,5997	0,0538	0,0211	31210	II.
3640/62	orná půda	0,2967	0,0099	0,0193	31210	II.
3640/63	orná půda	0,0367	0,0008	0,0047	31210	II.
3675/1	orná půda	0,1486	0,0019	0	31210	II.
3685/2	orná půda	0,0913	0,0006	0	31210	II.
3679	orná půda	0,0324	0,0016	0,0023	31210	II.
3687/2	zahradka	0,0264	0,0011	0,0024	31210	II.
3715/1	orná půda	0,3553	0,0037	0	31210	II.
3715/2	orná půda	0,3777	0,0080	0,0041	31210	II.
3715/10	orná půda	0,3771	0,0029	0	31010	II.
3715/11	orná půda	0,3362	0,0002	0	31010	II.
3715/16	orná půda	0,1425	0,0012	0	31210	II.
3715/23	orná půda	0,1778	0,0017	0	31210	II.
3799	trv. travní porost	0,1244	0,0015	0	31210	II.
3801/1	orná půda	0,6114	0,0155	0,0625	31210	II.
3802	orná půda	0,1443	0,0040	0	31210	II.
3811/1	orná půda	0,0764	0,0108	0	31210	II.
3819/13	orná půda	2,2135	0,0114	0,0146	31210	II.
3819/14	orná půda	0,3194	0,0083	0,0044	31210	II.
3819/16	orná půda	0,2982	0,0084	0,0040	31210	II.
3819/17	orná půda	0,2891	0,0083	0,0043	31210	II.
3819/18	orná půda	0,3265	0,0078	0,0045	31210	II.
3819/19	orná půda	0,6093	0,0206	0,0114	31210	II.
3819/21	orná půda	0,3022	0,0106	0,0053	31210	II.

3819/22	orná půda	0,2742	0,0117	0,0055	31210	II.
3819/23	orná půda	0,4595	0,0130	0,0083	31210	II.
3819/25	orná půda	0,1710	0,0117	0,0025	31210	II.
3819/26	orná půda	0,0591	0,0001	0,0002	31210	II.
3905	trv. travní porost	0,2256	0,0065	0	34078	V.
			0,0032	0	35800	II.
3920	trv. travní porost	0,0745	0,0054	0	34078	V.
3921/1	trv. travní porost	0,0539	0,0539	0	34078	V.
3924/1	orná půda	0,2809	0,1240	0,0580	33011	IV.
			0,0030	0	34078	V.
3924/2	orná půda	0,4771	0,1171	0,1152	33011	IV.
			0,2364	0,0974	33011	IV.
3924/3	orná půda	0,5490	0,0125	0	34078	V.
			0,0374	0	35600	I.
			0,0209	0	34078	V.
3925	trv. travní porost	0,0793	0,0382	0,0119	35600	I.
			0	0,0083	35800	II.
3927	trv. travní porost	0,4408	0,0093	0,0035	33011	IV.
			0,0122	0,0183	35600	I.
3930/1	orná půda	0,4638	0	0,0084	35600	I.
3930/4	orná půda	0,0788	0,0147	0,0259	35600	I.
			0	0,0065	34078	V.
3930/6	orná půda	0,4123	0,1475	0,1191	35600	I.
3930/7	orná půda	0,4249	0,1805	0,1738	35600	I.
			0,0400	0,0250	34078	V.
Celkem			2,0758	1,1007		

k.ú. Lhota Rapotina

Parc. číslo dle KN	Druh pozemku	Výměra v ha			BPEJ	Třída ochrany
		celková	trvale odnímaná	dočasně odnímaná		
415/2	trv. travní porost	0,0103	0,0073	0	35800	II.
452/2	zahrada	0,0828	0,0828	0	35800	II.
452/21	zahrada	0,0373	0,0373	0	35800	II.
457/1	trv. travní porost	0,0206	0	0,0020	35800	II.
457/4	trv. travní porost	0,1968	0	0,0001	35800	II.
460/15	trv. travní porost	0,1714	0	0,0147	35800	II.
			0	0,0468	31212	III.
460/16	trv. travní porost	0,0958	0	0,0235	35800	II.
			0	0,0723	31212	III.
460/17	trv. travní porost	0,0961	0	0,0047	35800	II.
			0	0,0238	31212	III.
461/1	trv. travní porost	0,0064	0	0,0020	35800	II.
461/2	trv. travní porost	0,0171	0	0,0012	35800	II.
461/3	trv. travní porost	0,0006	0	0,0001	35800	II.
478/1	trv. travní porost	0,1079	0,0130	0,0093	35800	II.
478/2	trv. travní porost	0,0034	0,0034	0	35800	II.
480/1	trv. travní porost	0,0065	0,0065	0	35800	II.
483/1	trv. travní porost	0,7707	0	0,0091	35800	II.
483/2	trv. travní porost	0,1681	0,0700	0,0610	35800	II.
483/3	trv. travní porost	0,1486	0,0342	0,0072	35800	II.
483/7	trv. travní porost	0,2153	0	0,0023	35800	II.
483/8	trv. travní porost	0,0950	0,0950	0	35800	II.
483/16	trv. travní porost	0,1843	0,1843	0	35800	II.
483/17	trv. travní porost	0,1028	0,0169	0,0059	35800	II.
483/18	trv. travní porost	0,0941	0,0941	0	35800	II.
483/19	trv. travní porost	0,1211	0,1211	0	35800	II.
483/20	trv. travní porost	0,2445	0,0052	0,0244	35800	II.
483/43	trv. travní porost	0,3583	0,1358	0,0279	35800	II.
483/45	trv. travní porost	0,2643	0,0083	0,0109	35800	II.
483/48	trv. travní porost	0,0741	0,0047	0,0044	35800	II.
483/61	trv. travní porost	0,0819	0,0006	0,0017	35800	II.
483/62	trv. travní porost	0,0583	0,0006	0,0020	35800	II.
483/75	trv. travní porost	0,0232	0	0,0088	35800	II.
483/78	trv. travní porost	0,0150	0	0,0150	35800	II.

483/90	trv. travní porost	0,2733	0	0,0743	35800	II.
484/1	trv. travní porost	0,0293	0,0293	0	35800	II.
484/2	trv. travní porost	0,0100	0,0029	0,0071	35800	II.
484/3	trv. travní porost	0,0093	0,0093	0	35800	II.
484/4	trv. travní porost	0,0090	0,0090	0	35800	II.
484/5	trv. travní porost	0,0095	0,0095	0	35800	II.
484/6	trv. travní porost	0,0038	0,0015	0,0023	35800	II.
484/7	trv. travní porost	0,0075	0,0012	0,0063	35800	II.
484/8	trv. travní porost	0,0012	0	0,0012	35800	II.
487/4	trv. travní porost	0,0019	0,0019	0	35800	II.
489/16	trv. travní porost	0,1407	0,1090	0,0317	35800	II.
489/20	trv. travní porost	0,4784	0,0626	0,1496	35800	II.
489/32	trv. travní porost	0,1040	0,1040	0	35800	II.
489/38	trv. travní porost	0,0366	0,0366	0	35800	II.
489/46	trv. travní porost	0,1001	0,0314	0,0203	35800	II.
489/47	trv. travní porost	0,0144	0,0120	0,0010	35800	II.
489/55	trv. travní porost	0,0497	0,0061	0	35800	II.
489/58	trv. travní porost	0,0207	0,0077	0	35800	II.
489/63	trv. travní porost	0,0081	0,0081	0	35800	II.
489/66	trv. travní porost	0,0095	0,0072	0	35800	II.
489/70	trv. travní porost	0,0337	0,0337	0	35800	II.
528/1	trv. travní porost	0,0071	0,0068	0	35800	II.
			0,0003	0	34078	V.
528/2	trv. travní porost	0,0436	0,0060	0,0116	35800	II.
			0,0005	0,0098	34078	V.
528/3	trv. travní porost	0,0069	0,0027	0,0040	35800	II.
			0	0,0002	34078	V.
529/1	zahrada	0,0062	0,0062	0	35800	II.
529/2	zahrada	0,1244	0,0120	0,0300	35800	II.
			0	0,0003	34078	V.
547/6	trv. travní porost	0,0021	0,0021	0	35800	II.
548/1	trv. travní porost	0,2702	0	0,0094	35800	II.
548/4	trv. travní porost	0,0123	0,0123	0	35800	II.
548/5	trv. travní porost	0,2586	0,0322	0,1168	35800	II.
548/6	trv. travní porost	0,1616	0,1146	0,0470	35800	II.
551/5	orná půda	0,0029	0,0029	0	35800	II.
554/4	orná půda	0,0163	0,0163	0	35800	II.
554/5	orná půda	0,0266	0,0266	0	35800	II.
554/6	orná půda	0,0278	0,0252	0,0026	35800	II.

554/7	orná půda	0,1303	0,1303	0	35800	II.
554/8	orná půda	0,4263	0,2182	0,0493	35800	II.
554/9	orná půda	0,1476	0,0042	0,0084	35800	II.
554/10	orná půda	0,1592	0,0053	0,0051	35800	II.
554/11	orná půda	0,2380	0,0004	0,0082	35800	II.
554/12	orná půda	0,1734	0	0,0009	35800	II.
554/16	orná půda	0,3896	0,0439	0,0241	35800	II.
554/29	orná půda	0,1510	0,0005	0,0063	35800	II.
554/30	orná půda	0,1560	0,0160	0,0145	35800	II.
554/31	orná půda	0,5500	0,3154	0,1449	35800	II.
554/36	orná půda	0,1114	0,0395	0,0139	35800	II.
554/37	orná půda	0,2447	0,0006	0,0157	35800	II.
554/39	orná půda	0,1169	0,0036	0,0159	35800	II.
554/40	orná půda	0,5423	0,1141	0,0571	35800	II.
554/41	orná půda	0,1278	0,0095	0,0159	35800	II.
554/42	orná půda	0,1404	0,0388	0,0156	35800	II.
554/43	orná půda	0,2214	0,0490	0,0280	35800	II.
554/44	orná půda	0,1601	0,0704	0,0342	35800	II.
554/45	orná půda	0,2600	0,0792	0,0219	35800	II.
554/49	orná půda	0,0343	0	0,0030	35800	II.
554/58	orná půda	0,6155	0	0,0010	35800	II.
556/1	trv. travní porost	0,0666	0,0002	0,0025	35800	II.
556/2	trv. travní porost	0,0478	0,0175	0,0168	35800	II.
570	trv. travní porost	0,1000	0,0057	0	35800	II.
571	trv. travní porost	0,1257	0,0081	0,0014	35800	II.
572/1	zahrada	0,0079	0,0051	0,0028	35800	II.
572/2	zahrada	0,0621	0	0,0020	35800	II.
573/1	zahrada	0,0071	0,0020	0,0023	35800	II.
576/1	orná půda	0,0037	0,0022	0,0010	35800	II.
577/1	trv. travní porost	0,0311	0,0018	0,0196	35800	II.
577/4	trv. travní porost	0,0111	0	0,0082	35800	II.
578/1	zahrada	0,0115	0	0,0115	35800	II.
578/2	zahrada	0,0482	0	0,0020	35800	II.
579	ovocný sad	0,3253	0,2863	0,0390	35800	II.
580	trv. travní porost	0,0536	0,0200	0,0336	35800	II.
581/2	orná půda	0,0810	0,0535	0,0275	35800	II.
581/3	orná půda	0,4059	0,1076	0,0442	35800	II.
581/4	orná půda	0,0955	0,0459	0,0059	35800	II.
581/5	orná půda	0,0777	0,0777	0	35800	II.

581/8	orná půda	0,0001	0	0,0001	35800	II.
581/9	orná půda	0,0747	0	0,0041	35800	II.
581/10	orná půda	0,1220	0	0,0025	35800	II.
581/12	orná půda	0,1121	0	0,0051	35800	II.
581/13	orná půda	0,0729	0,0109	0,0049	35800	II.
581/14	orná půda	0,2031	0,0484	0,0104	35800	II.
581/15	orná půda	0,0969	0,0055	0,0078	35800	II.
581/16	orná půda	0,1105	0,0351	0,0059	35800	II.
581/17	orná půda	0,0864	0,0360	0,0051	35800	II.
581/18	orná půda	0,0939	0,0581	0,0358	35800	II.
581/19	orná půda	0,0610	0,0543	0,0067	35800	II.
581/20	orná půda	0,0580	0,0097	0,0071	35800	II.
581/21	orná půda	0,0698	0,0698	0	35800	II.
581/24	orná půda	0,1053	0,0054	0,0206	35800	II.
581/26	orná půda	0,1324	0,1086	0,0129	35800	II.
581/27	orná půda	0,0655	0,0568	0,0025	35800	II.
581/28	orná půda	0,0174	0	0,0174	35800	II.
581/29	orná půda	0,1435	0,0248	0,0109	35800	II.
584/6	orná půda	0,0151	0,0151	0	35800	II.
589/1	orná půda	0,0034	0,0023	0,0011	35800	II.
641	orná půda	0,3367	0,0394	0,0104	35800	II.
651/1	trv. travní porost	0,2713	0,1170	0	35800	II.
651/2	trv. travní porost	0,1922	0,0666	0	35800	II.
651/3	trv. travní porost	0,1153	0,0075	0	35800	II.
653/1	trv. travní porost	0,0251	0,0251	0	35800	II.
655/1	zahrada	0,0007	0,0007	0	31300	III.
655/2	zahrada	0,0008	0,0008	0	31300	III.
655/3	zahrada	0,0013	0,0013	0	31300	III.
656/1	zahrada	0,0083	0,0028	0	31300	III.
656/2	zahrada	0,0058	0	0,0020	31300	III.
656/3	zahrada	0,0172	0,0020	0,0020	31300	III.
656/4	zahrada	0,0797	0,0143	0	31300	III.
656/5	zahrada	0,0052	0,0025	0	31300	III.
660/1	orná půda	1,1858	0,5614	0,3645	35800	II.
660/9	trv. travní porost	0,1182	0,0352	0,0057	35600	I.
660/11	orná půda	0,4568	0,0478	0,0070	35600	I.
660/12	orná půda	0,2588	0,0027	0,0155	31300	III.
			0,0725	0	35800	II.
			0,1457	0,0406	31300	III.

660/16	orná půda	0,2025	0,0140	0,0023	35600	I.
660/17	orná půda	0,1738	0,0205	0,0029	35600	I.
660/18	orná půda	0,5143	0,0504	0,0173	35800	II.
660/19	orná půda	0,1430	0,0076	0,0833	35800	II.
660/21	orná půda	0,2050	0,1173	0,0877	35800	II.
660/23	orná půda	0,4759	0,1891	0,2245	35800	II.
660/30	orná půda	0,2726	0	0,0592	35800	II.
660/31	orná půda	0,4040	0,0461	0,0685	35800	II.
660/33	orná půda	0,5596	0,0759	0,1199	35800	II.
660/35	orná půda	0,5945	0,0728	0,1112	35800	II.
660/36	orná půda	0,1701	0,0211	0,0292	35800	II.
660/38	orná půda	0,1600	0,0191	0,0237	35800	II.
660/40	orná půda	0,6156	0,0734	0,0737	35800	II.
660/42	orná půda	0,5829	0,0694	0,0402	35800	II.
660/45	orná půda	0,6135	0,0710	0,0208	35800	II.
660/51	orná půda	0,8423	0,0945	0,0234	35800	II.
660/56	orná půda	0,3571	0,0587	0,0160	35800	II.
660/60	orná půda	0,5640	0,0578	0,0162	35800	II.
660/63	orná půda	0,2554	0,0271	0,0075	35800	II.
660/64	orná půda	0,2513	0,0275	0,0084	35800	II.
660/65	orná půda	0,1112	0,0119	0,0149	35800	II.
660/66	orná půda	0,2700	0,0325	0,0099	35800	II.
660/68	orná půda	0,1132	0,0097	0,0140	35800	II.
660/70	orná půda	0,7249	0,0796	0,0252	35800	II.
660/71	orná půda	0,0694	0,0046	0,0074	35800	II.
660/73	orná půda	0,4933	0,0458	0,0037	35800	II.
660/76	orná půda	0,4677	0,0412	0,0033	35800	II.
660/77	orná půda	0,2447	0,0209	0,0016	35800	II.
660/78	orná půda	0,3222	0,0261	0,0089	35800	II.
660/79	orná půda	0,0470	0	0,0342	35800	II.
660/80	orná půda	0,5100	0,0499	0,0171	35800	II.
660/81	orná půda	0,2553	0,0277	0,0085	35800	II.
660/82	orná půda	0,2117	0,0249	0,0175	35800	II.
660/83	orná půda	0,0244	0,0244	0	35800	II.
660/84	orná půda	0,4433	0,0619	0,0334	35800	II.
660/91	orná půda	0,1670	0	0,1423	35800	II.
660/117	orná půda	0,3074	0,0095	0,0065	35800	II.
			0	0,0055	31300	III.
660/125	orná půda	0,0371	0,0100	0	35800	II.

			0,0036	0,0019	31300	III.
660/127	orná půda	0,0362	0	0,0167	31300	III.
660/134	orná půda	0,1610	0,0485	0,0740	31300	III.
660/142	orná půda	0,2393	0,0325	0,0118	31300	III.
660/145	orná půda	0,2245	0,0309	0,0114	31300	III.
660/148	orná půda	0,2606	0,0353	0,0049	31300	III.
660/152	orná půda	0,2714	0,0468	0,0170	31300	III.
660/155	orná půda	0,2585	0,0473	0,0193	31300	III.
660/158	orná půda	0,4222	0,0415	0,0126	31300	III.
660/159	orná půda	0,1802	0,0200	0,0047	31300	III.
			0,0037	0,0015	35600	I.
660/190	orná půda	0,0017	0,0017	0	35600	I.
660/191	orná půda	0,1214	0,0088	0,0012	35600	I.
668/3	trv. travní porost	0,0067	0	0,0006	35600	I.
668/4	trv. travní porost	0,0138	0	0,0060	35600	I.
668/5	trv. travní porost	0,0010	0	0,0010	35600	I.
668/6	trv. travní porost	0,0010	0	0,0010	35600	I.
672/1	orná půda	0,3947	0,0707	0,0638	35600	I.
672/4	orná půda	0,1724	0,0250	0	35600	I.
			0,0434	0,0623	31300	III.
672/5	orná půda	0,0781	0,0132	0,0175	35600	I.
672/6	orná půda	0,0547	0,0072	0,0070	35600	I.
672/7	orná půda	0,0902	0,0133	0,0102	35600	I.
672/9	orná půda	0,2909	0,0824	0,0368	35600	I.
672/10	orná půda	0,1363	0,0741	0,0415	35600	I.
672/11	orná půda	0,1728	0,0089	0,0293	35600	I.
672/12	orná půda	0,2859	0,0586	0,0549	35600	I.
672/13	orná půda	0,3798	0,0656	0,0546	35600	I.
704/3	orná půda	0,0722	0,0051	0	35800	II.
704/4	orná půda	0,0148	0,0005	0	35800	II.
767/2	orná půda	0,2011	0,2009	0	35600	I.
			0,0002	0	31300	III.
777/1	orná půda	0,3360	0,0175	0,3100	35600	I.
777/3	orná půda	0,3147	0,0771	0,1419	35600	I.
777/4	orná půda	0,3327	0,0680	0,0529	35600	I.
777/5	orná půda	0,3165	0,0571	0,0451	35600	I.
778/2	trv. travní porost	0,0012	0	0,0012	35600	I.
783	orná půda	0,1352	0,0091	0,0012	35600	I.
802/7	orná půda	0,1404	0	0,0017	31300	III.

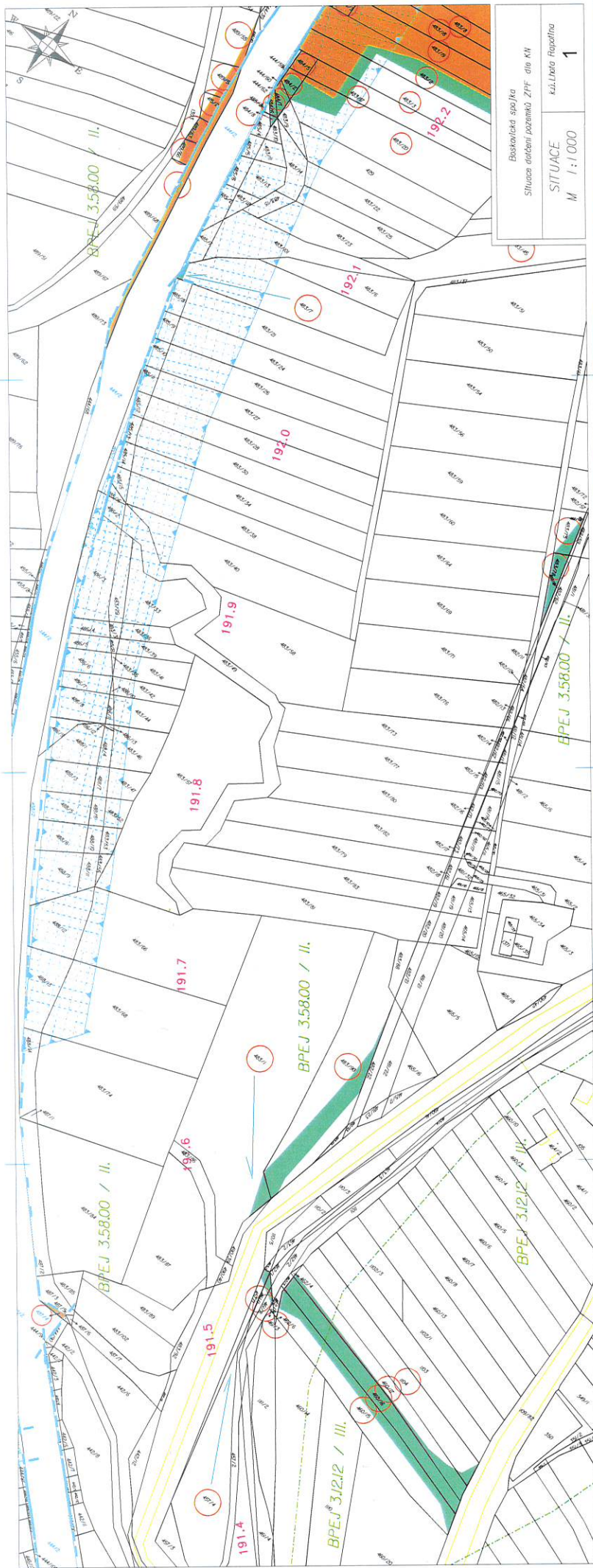
Ministerstvo životního prostředí

Odbor výkonu státní správy VII
Mezírka 1
602 00 Brno

802/8	orná půda	0,2674	0,0588	0,0376	31300	III.
1104	orná půda	0,1437	0	0,0045	31212	III.
1303	trv. travní porost	0,1905	0,0132	0	35800	II.
1320	orná půda	0,0762	0,0048	0,0252	35800	II.
1321	orná půda	0,0997	0,0096	0,0026	35800	II.
1325	orná půda	0,0356	0,0047	0,0098	35600	I.
Celkem			8,0339	4,8064		

Ministerstvo životního prostředí
Vršovická 1442/65, 100 10 Praha 10

(+420) 26712-1111
posta@mzp.cz
ISDS: 9gsaax4
www.mzp.cz



Boskovičská spoločnosť
 Situácia doterajšieho pozemného zPF dňa KN
 SITUÁCIE
 M 1 : 1 000
 1
 Káľuňová Ropážka

BPEJ 3.58.00 / II.

BPEJ 3.58.00 / II.

BPEJ 3.58.00 / II.

BPEJ 3.58.00 / II.

BPEJ 3.12.12 / III.

BPEJ 3.12.12 / III.

192.1

192.0

191.9

191.8

191.7

191.6

191.5

191.4

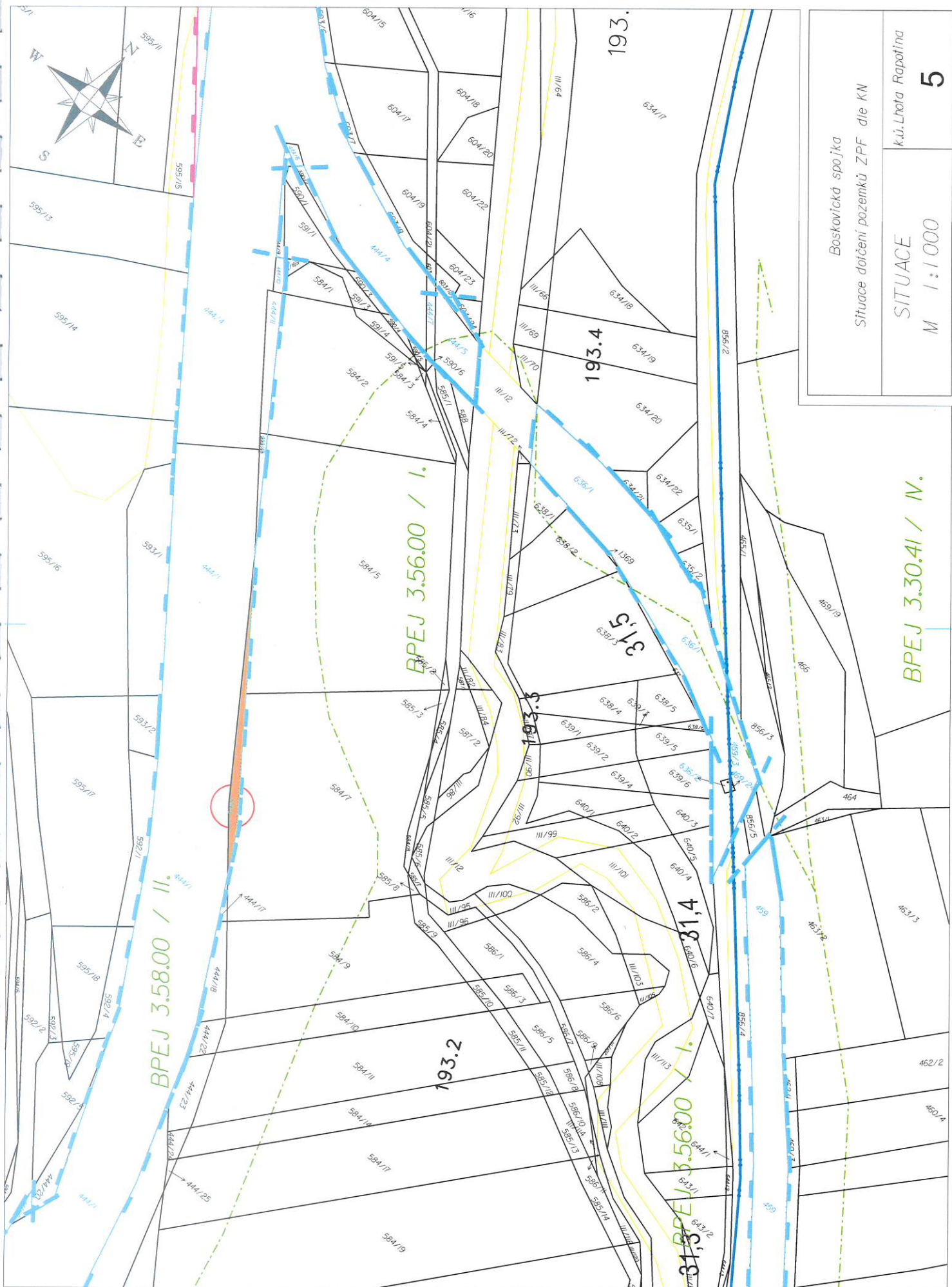
192.2



Bostovická spojka
 Situace dotčení pozemků ZPF dle KN
 k.ú. Libota Repečina
 SITUACE
 M 1:1000
 2



Baskovická spojka
 Situace dotčení pozemků ZPF dle KN
 SITUACE
 M 1 : 1.000
 4
 kú.Lhota Rapotina



BPEJ 3.58.00 / II.

BPEJ 3.56.00 / I.

BPEJ 3.56.00 / I.

BPEJ 3.30.41 / IV.

Boskovická spojka

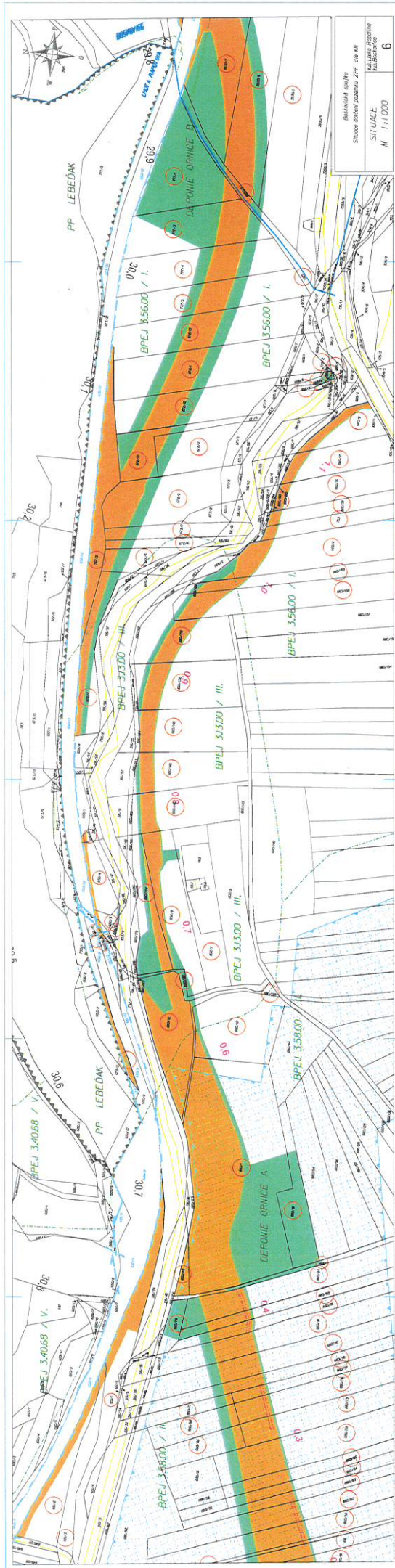
Situace dlečeni pozemků ZPF dle KN

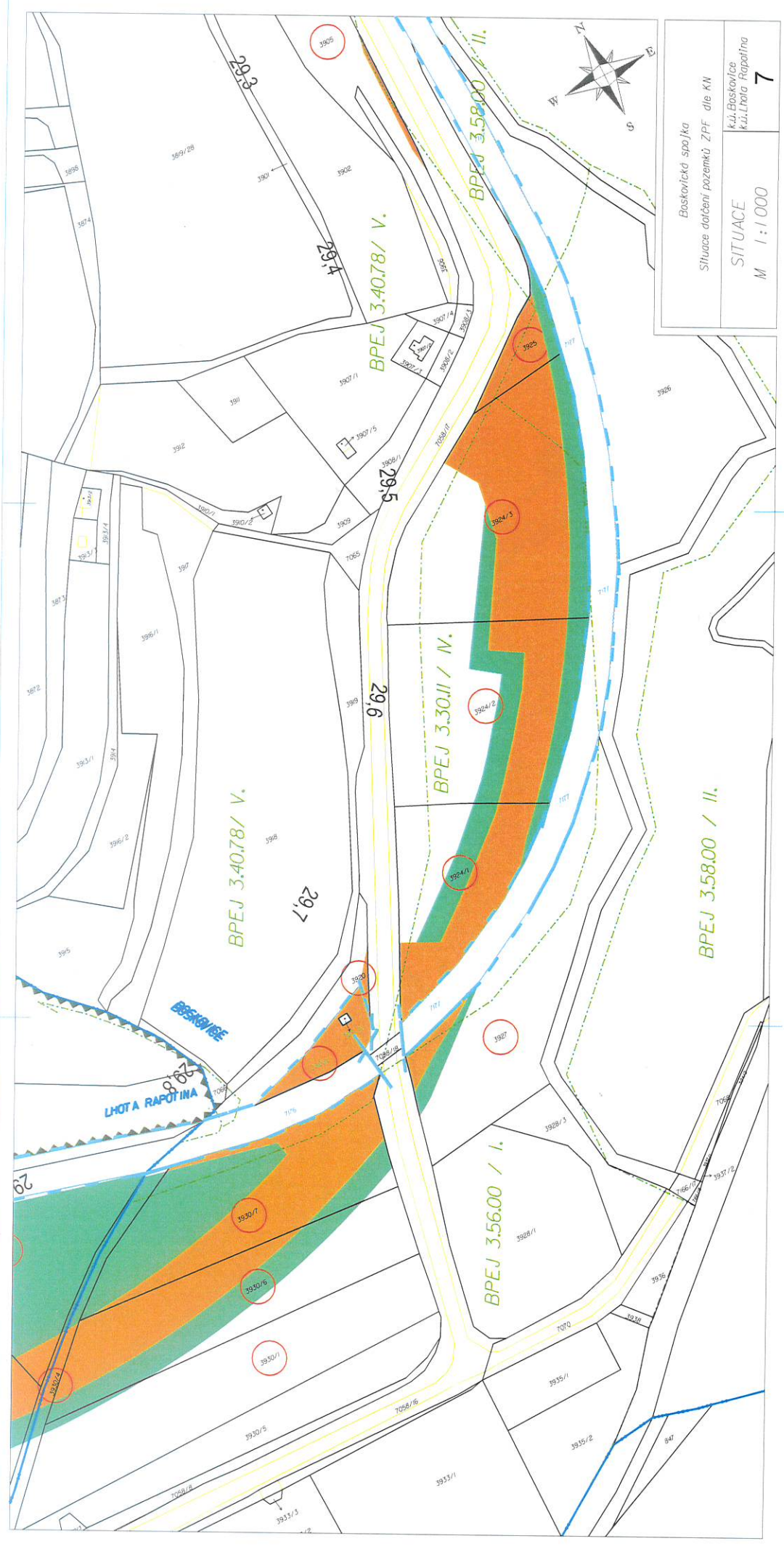
SITUACE

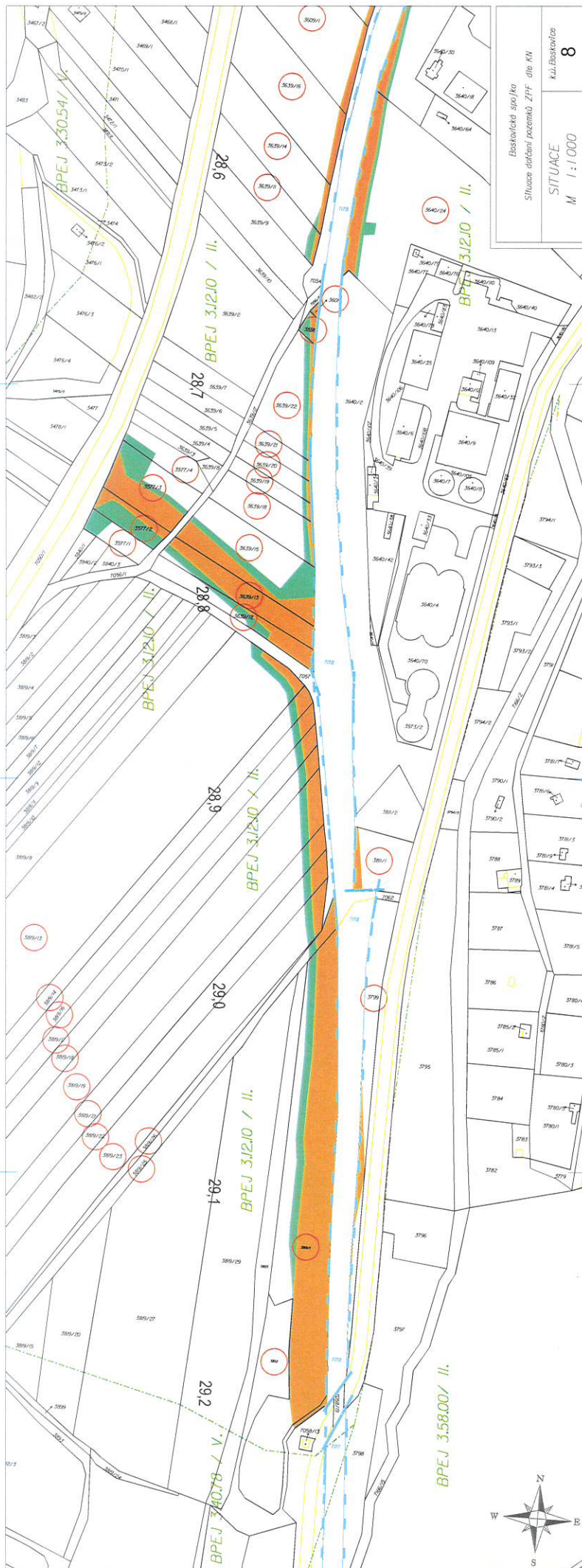
M 1:1 000

k.ú. Lhota Rapařina

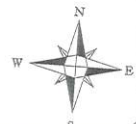
5







Bastavka sjo/ka
 Situace dabaní pozemků ZPF dílo K1
 SITUACE
 M 1:1.000
 8





Baskovička s.p.a.
 Situace datovní parcely ZPF die K11
 K11.Baskovička
 SITUACE
 M 1:1000
9

27.9

28.0

28.1

28.2

28.3

28.4

28.5

BPEJ 310.10 / II.

BPEJ 312.10 / II.

BPEJ 312.10 / II.

BPEJ 312.10 / II.